



## DOSSIER PRENSA **AMBILAMP**

Abril 2017



# ÍNDICE

- 01** ¿QUÉ ES AMBILAMP?
- 02** LÁMPARAS Y LUMINARIAS QUE SE RECICLAN
- 03** CONTENEDORES PARA LOS RESIDUOS DE LÁMPARAS Y LUMINARIAS
- 06** EL PROCESO DE RECOGIDA
- 07** PUNTOS DE RECOGIDA
- 09** RECICLAJE DE LOS RESIDUOS
- 10** COORDINACIÓN INTERNACIONAL
- 11** DATOS CLAVE
- 13** SOBRE AMBILAMP
- 14** CONTACTO





Fundada en 2005, AMBILAMP, Asociación para el Reciclaje de la Iluminación, es un Sistema Colectivo de Gestión de Residuos que se ocupa de la implantación y el mantenimiento de un modelo de recogida y tratamiento de los residuos de lámparas y luminarias en España.

La actividad de AMBILAMP está regulada por el Real Decreto 208/2005 derogado por el vigente Real Decreto 110/2015 de 20 de febrero que determina el control de los residuos de aparatos electrónicos y eléctricos y su gestión medioambiental.

AMBILAMP tiene como misión garantizar el cumplimiento de las obligaciones establecidas en este real decreto para todos sus productores adheridos, creando la infraestructura necesaria para el desarrollo de un sistema de recogida y tratamiento de residuos de lámparas y luminarias a un coste eficiente, con una gestión sostenible y en línea con el resto de los estados miembros de la UE.

En la actualidad, AMBILAMP cuenta con más de 300 empresas adheridas y una red de más de 35.000 puntos de recogida distribuidos por toda España.

> [Memoria de actividad](#)

¿QUÉ ES  
AMBILAMP?

El Real Decreto 110/2015 del 20 de febrero de 2015 establece, en su categoría 5, cuáles son los “aparatos de alumbrado” que tienen que reciclarse. El próximo 15 de agosto de 2018 entrará en vigor una nueva clasificación, en la que se contemplarán las lámparas en la categoría 3, los “grandes aparatos” de iluminación (de más de 50 cmts.) en la categoría 4 y las luminarias que no superan los 50 cmts. dentro de la categoría 5.

Las lámparas que se reciclan son los fluorescentes, las bombillas de bajo consumo, las de descarga y las bombillas leds. Quedan excluidas, por tanto, las lámparas de incandescencia y las halógenas.

En cuanto a las luminarias, hay que reciclar tanto las de uso exterior como las de interior, además de las de emergencia, los rótulos luminosos y las luminarias led.

## LÁMPARAS Y LUMINARIAS QUE SE RECICLAN





# CONTENEDORES PARA LOS RESIDUOS DE LÁMPARAS Y LUMINARIAS

En función del lugar de recogida, la cantidad y el tipo de residuos depositados- lámparas o luminarias-, AMBILAMP ha diseñado distintos tipos de contenedores.

01.



02.



## 01. El contenedor grande

Situado en lugares donde se genera un gran volumen de residuos: grandes compañías, pymes, aeropuertos, centros públicos deportivos, culturales, hospitales... El contenedor tiene dos apartados-para los tubos fluorescentes y para las bombillas-, se instala sobre un pallet de Polietileno de Alta Densidad y cuenta con una tapa que permite la apertura parcial. Los contenedores llevan incorporados un sistema de radiofrecuencia que permite a AMBILAMP conocer en todo momento la trazabilidad del residuo.

## 02. El contenedor mediano

Está dirigido a instaladores profesionales, para los que se ha desarrollado una red de recogida específica. El contenedor consta de 3 cajas diferentes y aunque de forma es muy parecido al contenedor pequeño, está especialmente diseñado para los lugares donde se ubica: talleres o pequeños almacenes de los profesionales de la iluminación.



*Estos contenedores están destinados a la recogida de residuos de fluorescentes, bombillas de bajo consumo y LEDs de los ciudadanos.*

03.



04.



### 03. El contenedor pequeño

Sirve a la recogida de los residuos de fluorescentes y bombillas de bajo consumo de los ciudadanos. Está ubicado en los centros comerciales y los pequeños comercios que venden lámparas- ferreterías, supermercados y tiendas de iluminación.

Se trata de un contenedor con dos depósitos claramente diferenciados por colores, uno para los fluorescentes y otro para las bombillas de bajo consumo. El espacio destinado a las bombillas de bajo consumo lleva un sistema de frenos en el interior para evitar la ruptura de las bombillas y su correcto almacenamiento. Por su parte, el espacio para los fluorescentes no lleva tapa, lo que permite recoger tubos de distinta longitud.

El contenedor cuenta con un soporte que evita que las cajas toquen directamente el suelo y que da la inclinación adecuada para le correcto almacenamiento del residuo.

### 04. El multicontenedor

Surge del trabajo coordinado de varios sistemas colectivos que han diseñado este contenedor para albergar distintos tipos de RAEEs: pilas, pequeños aparatos electrónicos y eléctricos (ej. tostadoras, móviles) además de bombillas de bajo consumo, fluorescentes rectos, fluorescentes circulares o LEDs.

Como contenedores de luminarias se utilizan normalmente jaulas o **contenedores metálicos (05)**. En los lugares que requieren una recogida masiva de luminarias (ej. en el cambio de aparatos de iluminación de una calle o en demoliciones) se usan contenedores de gran capacidad, como los de las obras.

AMBILAMP ha desarrollado dos tipos de jaulas: por un lado, la jaula Roll, de 2 metros de alto, diseñada para el almacenamiento de luminarias de interior y exterior. Esta jaula cuenta con una puerta abatible al 50% que permite el depósito de las luminarias en su interior y cuatro ruedas que facilitan su manipulación y transporte. Se trata del contenedor idóneo para distribuidores de material eléctrico y electrónico, grandes instaladores, grandes usuarios y gestores de residuos.

Por otro lado, AMBILAMP cuenta con una **jaula plegable (06)**, de varilla metálica y de 1 metro de alto, más adaptada a luminarias de pequeño tamaño como downligthers, emergencias o pequeños proyectores.

05.



06.



*AMBILAMP ha diseñado unos contenedores específicos para la recogida de luminarias, residuo del que se hace cargo desde 2012.*

# EL PROCESO DE RECOGIDA

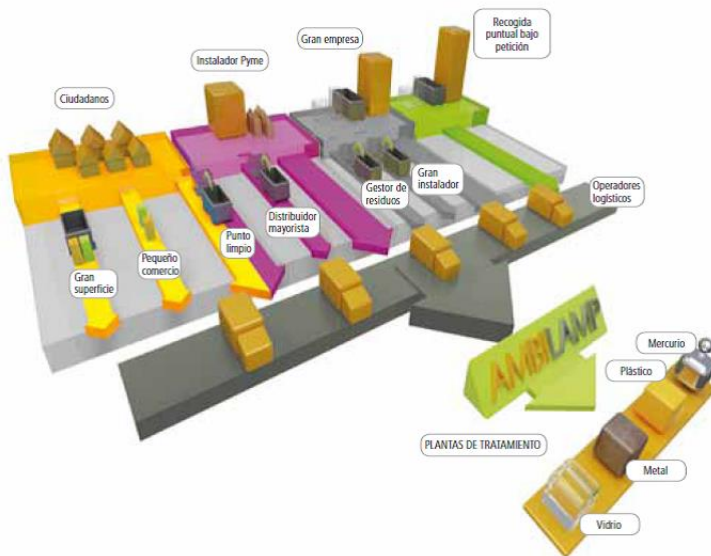
En función del tipo de residuo- lámparas o luminarias- y del tipo de contenedor, se establece un proceso de recogida diferenciado. Normalmente, la recogida de los contenedores se realiza a demanda, cuando el contenedor está al 80% de su capacidad, el responsable del punto solicita la recogida a AMBILAMP. En el caso de recogidas puntuales, se establece un protocolo de actuación que se adapte a las necesidades de esa situación.

En cuanto al sistema de recogida para contenedores grandes o los centros de recepción temporal (CRTs) con contenedores proporcionados por AMBILAMP, cuando están llenos, se requiere de su recogida desde el punto de almacenaje. Una vez que AMBILAMP se hace cargo del residuo, éste puede ser llevado directamente a una planta de tratamiento o a un centro de almacenamiento temporal, donde se procede a guardar el residuo antes de ser entregado a la planta de tratamiento.

La recogida de contenedores medianos o pequeños es muy similar a la de los contenedores grandes. En el caso de que los residuos tengan que pasar por un centro de almacenamiento temporal, estos residuos pasan un proceso de filtrado, en el que se separan de los impropios (ej. cartones o plásticos) que los usuarios hayan podido introducir en los contenedores.

En cuanto a las luminarias, en los puntos donde se recogen de forma periódica, el proceso es similar al del gran contenedor. En los casos en los que se recoge una gran cantidad de residuo de forma puntual (ej. cambios masivos de luminarias) se establecen las medidas más adecuadas en función del volumen y tipo de residuo.

Modelo logístico







## PUNTOS DE RECOGIDA

AMBILAMP tiene distribuidos por todo el territorio nacional una red de más de 35.000 puntos de recogida de residuos y lámparas, que se clasifican en los siguientes canales:

**Gestores de residuos** (contenedor grande de lámparas y contenedor de luminarias). Son empresas que se encargan de la recogida de residuos a terceros, bien sean empresas, organismos públicos y puntos limpios.

**Distribuidores mayoristas** (contenedor grande de lámparas y contenedor de luminarias). Su actividad se basa en el suministro a empresas de instalaciones eléctricas o clientes finales. Los distribuidores mayoristas recogen los residuos de lámparas y luminarias que hayan generado sus clientes en el desarrollo de su actividad.

**Facility managers y grandes instaladores** (contenedor grande de lámparas y contenedor de luminarias). Son compañías que prestan servicios de mantenimiento, entre ellos de iluminación (incluidas las que se dedican al alumbrado público).

**Grandes usuarios y empresas** (contenedor grande de lámparas y contenedor de luminarias). Aquí se engloban instituciones y organismos públicos y empresas privadas cuya actividad e infraestructura hacen que generen un gran volumen de residuos.

**Pequeño comercio** (contenedor pequeño de lámparas). Aquellos establecimientos que venden lámparas y donde AMBILAMP cuenta con un contenedor pequeño para que los ciudadanos puedan depositar allí el residuo.



## Pequeños y medianos instaladores

(contenedor mediano de lámparas). Personas individuales o pymes que hacen trabajos de mantenimiento y electricidad de cuya actividad se genera residuo de lámparas y luminarias.

**Gran comercio** (contenedor pequeño y grande de lámparas).

Aquí están incluidos establecimientos que pertenecen a cadenas de distribución y que cuentan con venta al ciudadano y grandes instalaciones propias, por lo que AMBILAMP recoge tanto los residuos de sus clientes como los generados en la instalación en sí.

**Puntos limpios municipales** (contenedores para todo tipo de lámparas y contenedor de luminarias). AMBILAMP recoge residuos en estas instalaciones gracias a los acuerdos suscritos con Ayuntamientos o Comunidades Autónomas.

**Adheridos** (contenedor grande de lámparas y contenedor de luminarias). Son todos los productores adheridos a AMBILAMP y que generen residuo en sus instalaciones.

**Puntos de recogida ocasional** (contenedores para todo tipo de lámparas y contenedor de luminarias). AMBILAMP facilita contenedores para situaciones puntuales que supongan cambios masivos de lámparas o luminarias.

> [Localizador de puntos de recogida](#)

# RECICLAJE DE LOS RESIDUOS

AMBILAMP trabaja con cinco plantas de tratamiento y reciclaje de lámparas en España: Recypilas (Bilbao), UTE Vilomara (Barcelona), Recilec (Sevilla), Recybérica Ambiental (Madrid) y Vaersa (Valencia). Por su parte, el residuo que proviene de las luminarias se traslada hasta Indumetal Recycling (Bilbao), Recybérica Ambiental (Madrid), UTE Vilomara-Electrorecycling (Barcelona) y Recilec (Sevilla).

Una vez que los residuos de lámparas y luminarias llegan a la planta de reciclaje lo más importante es separar y recuperar cada uno de los elementos que las conforman: vidrio, metales, plástico y pequeñas cantidades de mercurio que pueden contener la fluorescencia y el bajo consumo.

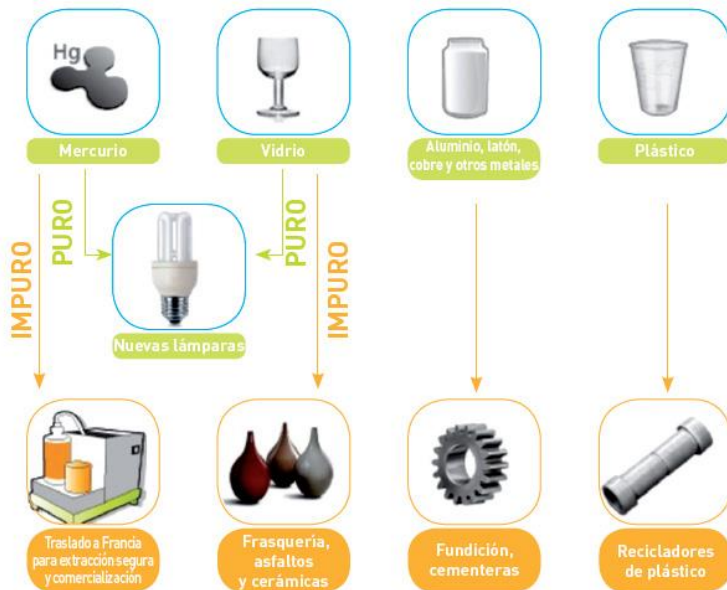
El destino de las diferentes fracciones recuperadas es:

**Vidrio:** Este material se destina a la fabricación de frascos, asfalto y cerámicas.

**Metales:** Se utiliza nuevamente en la industria siderúrgica en la fabricación de cualquier objeto de metal

**Plástico:** A través de recicladores de plástico se destinará a cualquiera de las múltiples aplicaciones de plástico reciclado

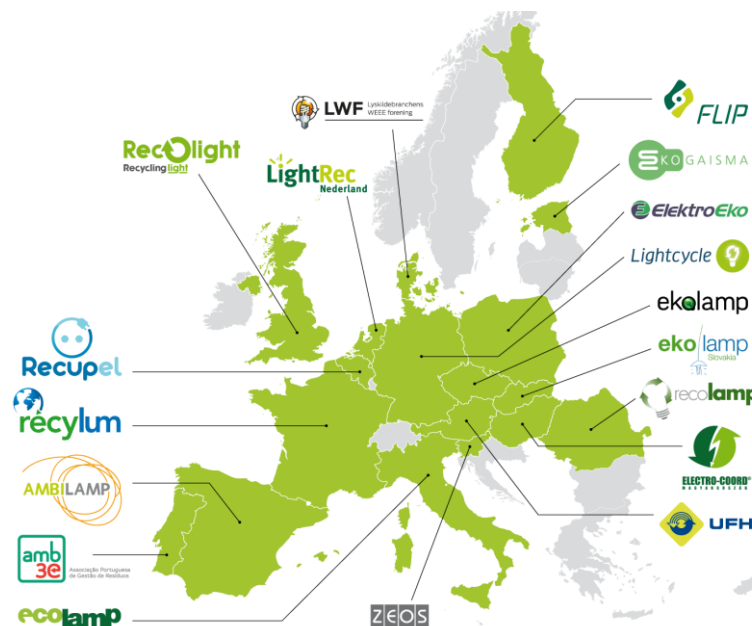
**Mercurio:** los polvos fluorescentes son enviados a la empresa Rodhia donde se destilan y se usa el mercurio para otras aplicaciones.



> [recorrido 3D en una planta de reciclaje](#)

EucoLight nace con el objetivo de ser el portavoz de los Sistemas Colectivos especializados en la gestión de la recogida y el reciclaje de lámparas y luminarias en Europa tras la promulgación de la Directiva RAEE 2012/19/CE sobre residuos de aparatos electrónicos y eléctricos. AMBILAMP forma parte de esta asociación, y Juan Carlos Enrique, Director General de AMBILAMP ostenta el cargo de Presidente de la Junta Directiva de EucoLight.

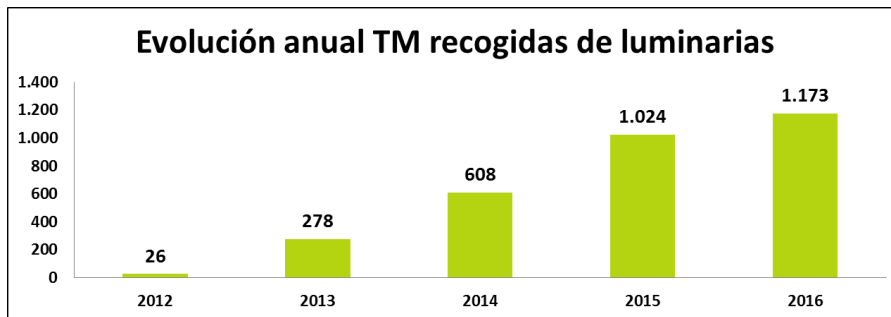
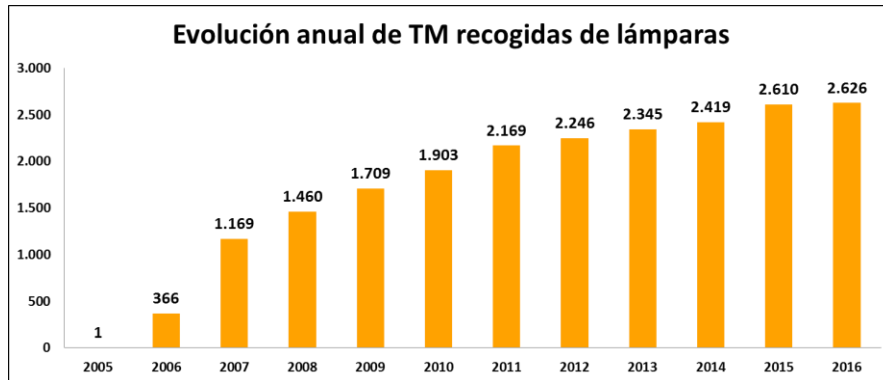
EucoLight trabaja para mejorar el marco normativo de los residuos de lámparas, garantizar la existencia de condiciones equitativas en el mercado, apoyar el desarrollo de estándares internacionales adecuados y ofrecer directrices y apoyo a sus miembros.



**COORDINACIÓN  
INTERNACIONAL**



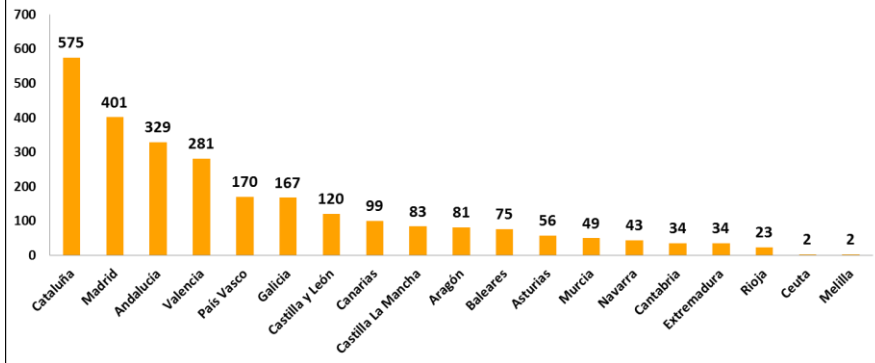
En 2016, AMBILAMP ha recogido para su reciclaje 2.626 toneladas de residuos de lámparas y 1.173 toneladas de residuos de luminarias. Estos datos suponen un ascenso con respecto a las cifras del ejercicio anterior- +14,57% en los residuos de luminarias y +0,65% en los residuos de lámparas- Desde su fundación en 2005, la Asociación ha registrado un acumulado de 21.761 toneladas de residuos de lámparas recogidas para su reciclaje. Asimismo, desde 2012, año en el que AMBILAMP comenzó a recoger residuos de luminarias, ya ha contabilizado 3.417 toneladas recicladas.



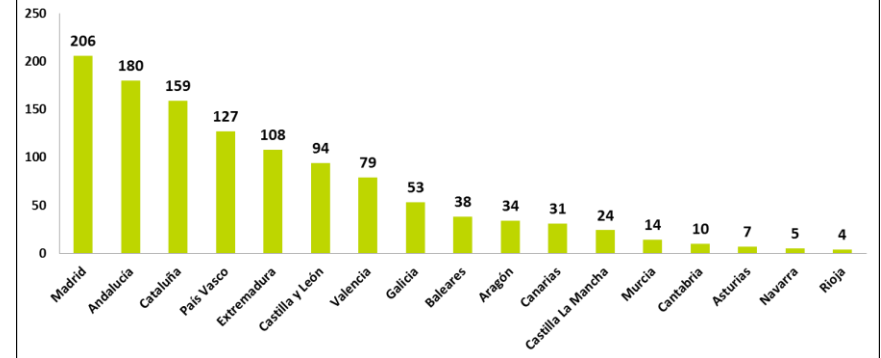
**DATOS  
CLAVE**

Por comunidades autónomas, Cataluña, con 574 toneladas, es la región donde más volumen de residuos de lámparas se ha recogido para reciclar, seguida de Madrid (401) y Andalucía (328). Las Comunidades Autónomas que mayor crecimiento han registrado en 2016 con respecto al ejercicio anterior han sido Baleares (+30,39%), Aragón (+19,72%) y Valencia (+14,33%).

**Total TM recogidas de lámparas por CC.AA.**



**Total TM recogidas de luminarias por CC.AA.**



En el caso de los residuos de luminarias, son las mismas tres comunidades autónomas las que lideran el ranking, pero variando el orden: Madrid, con 205 toneladas es la región donde mayor volumen se ha recogido, seguida de Andalucía (180 toneladas) y Cataluña (158 toneladas). En cuanto a un incremento porcentual, las comunidades autónomas de Extremadura (+845,74%), Cantabria (+ 360,69%) y Región de Murcia (+ 216,62%) son las que presentan un ascenso más significativo.



A lo largo de 2016, AMBILAMP ha superado los 21 millones de lámparas recogidas para su reciclaje.



AMBILAMP, la Asociación para el reciclado de residuos de la Iluminación, se crea en 2005 como Sistema Colectivo de Responsabilidad Ampliada del Productor y su objetivo es la implantación y mantenimiento de un modelo de recogida y tratamiento de aparatos de iluminación en España.

La Asociación cuenta con más de 300 productores adheridos y más de 35.000 puntos de recogida. A partir de 2018, a través de AMBIAFME ampliará sus actividades a los diferentes subsectores del material eléctrico.

AMBILAMP es miembro del Comité Europeo para la Estandarización Electrotécnica (CENELEC), de Eucolight, La asociación europea de instituciones que se encargan de la recogida y el reciclaje de aparatos de iluminación, de AENOR, y de las asociaciones empresariales CEOE y CONFEMETAL.

Asimismo, AMBILAMP colabora con Lighting Europe, la asociación que representa a los principales productores y organizaciones de iluminación de Europa, ORGALIME, la asociación europea que engloba al sector de la industria de ingeniería, y Expra, la alianza creada para defender la Responsabilidad Ampliada del Productor en el ámbito de los envases.

## **SOBRE AMBILAMP**

# CONTACTO



**PILAR PASCUAL**

+34 915 774 554

[ppascual@comunicacionrrpp.es](mailto:ppascual@comunicacionrrpp.es)



**AMBILAMP**

Calle Príncipe de Vergara 108,  
Planta 11. 28002, Madrid, ESP

[CÓMO LLEGAR](#)

**CLARA M. PÉREZ**

+34 915 716 814

[cperez@ambilamp.com](mailto:cperez@ambilamp.com)

